



## ВНИМАНИЕ!

До начала работ внимательно прочтите данное руководство и четко следуйте указаниям, приведенным в нем!

Гарантия действительна только при строгом соблюдении технологии установки!

## Инструкция

по установке передних брызговиков на автомобиль Chevrolet Cruze SD.

### Используемый инструмент.



Время монтажа  
10 минут



Балонный  
ключ



Шуруповерт  
или дрель  
со сверлом Ø6 мм



Пластиковый  
фиксатор (Ø8x20)



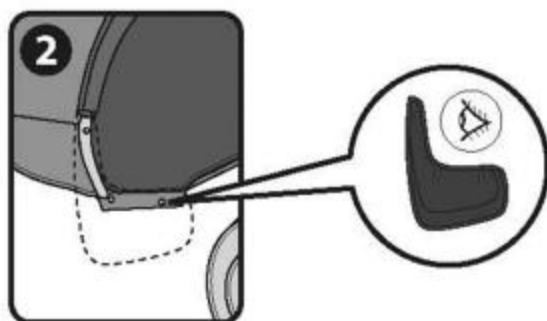
Штатный  
саморез



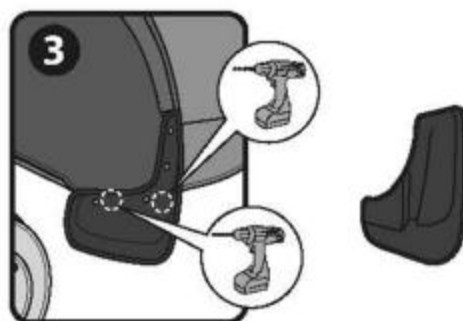
Саморез  
из комплекта  
Bol, REW01PML18E 08 08  
Ø4x1,4x20mm



Перед началом монтажа ослабьте колесные гайки, используя балонный ключ. Поднимите автомобиль на подъемник или домкрат, открутите гайки и снимите колесо.



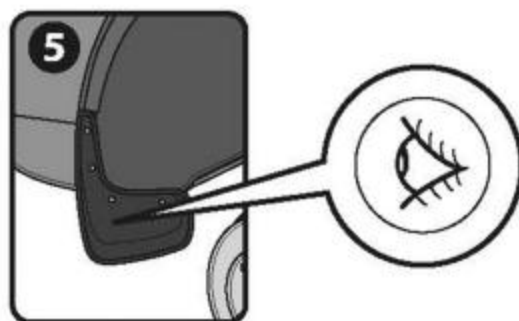
Проведите визуальную примерку изделия, приложив к планируемому месту монтажа.



Выполните сверление, согласно рисунку. Диаметр сверла: 6мм.



Установите крепежные элементы, согласно рисунку и надежно зафиксируйте их.



Проверьте надежность монтажа изделия и убедитесь, что оно плотно примыкает к месту установки.

**6**

по окончании установки изделия установите колесо на место и затяните болтами, используя балонный ключ.

**ВНИМАНИЕ!** Соблюдайте момент затяжки крепежных болтов, указанный в технической документации к автомобилю.