



Инструкция по установке

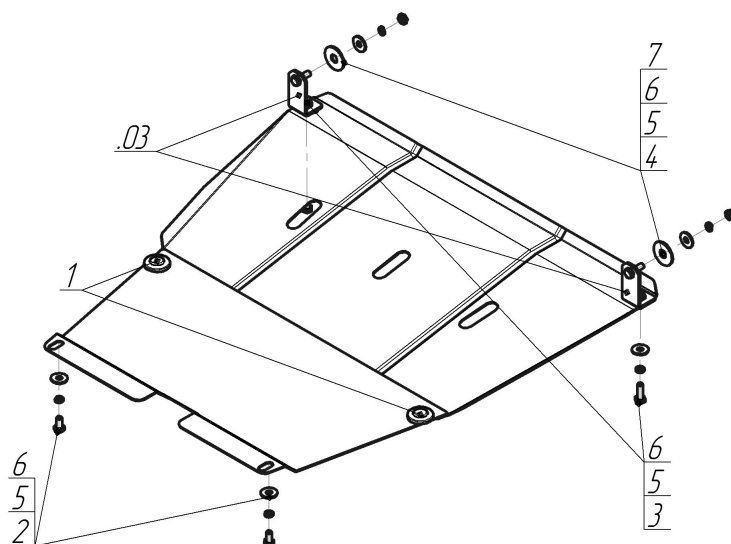
Артикул **02521**

Защищаемые агрегаты: Двигатель, Коробка переключения передач

Материал защиты: 2 мм, Сталь



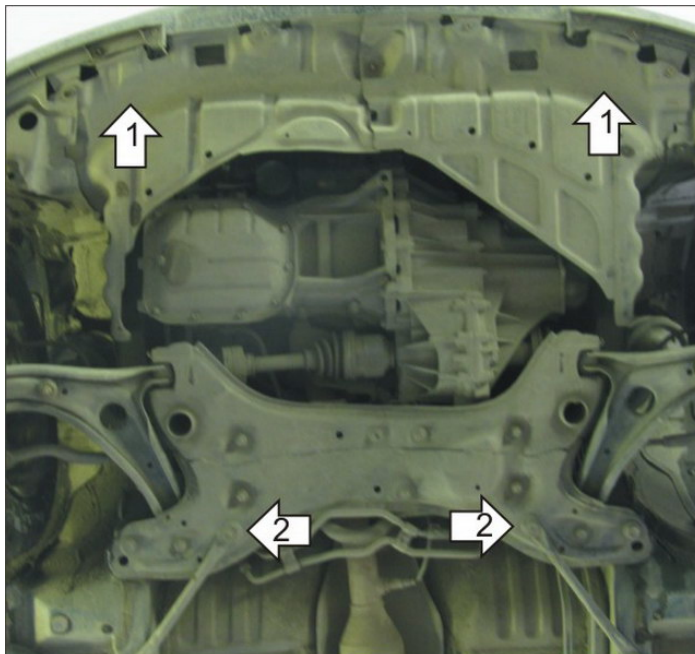
Марка	Модель	Объем	Год выпуска	Марка	Модель	Объем	Год выпуска
Toyota	Yaris	1.0, 1.3, 1.4, 1.5	1999-2005	Toyota	Yaris Verso	1.3, 1.4, 1.5	1999-2005



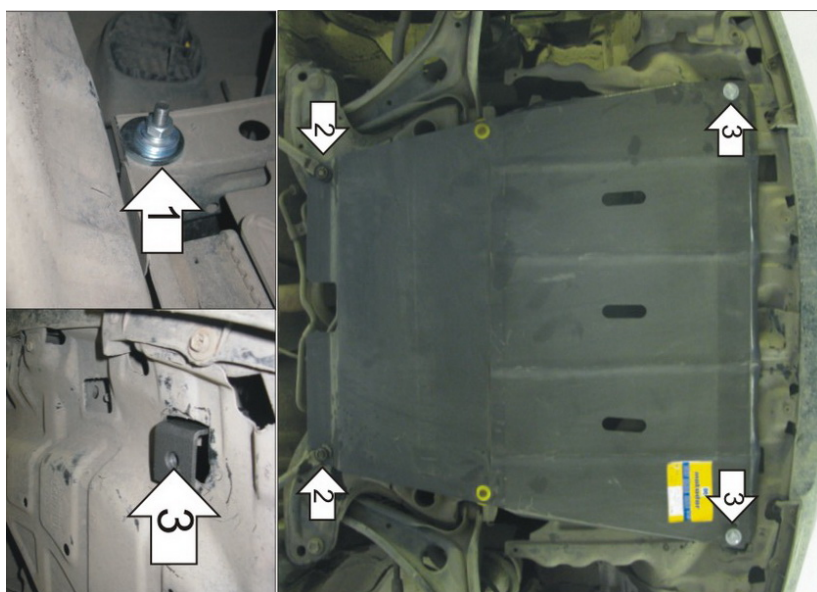
Комплект крепежа

03		Балка		4		Гайка DIN 934 M 10x1,25	2 шт
1		Демпфер	2 шт	5		Шайба Гровера DIN 127 M10	4 шт
2		Болт M10x20x1,25 (мелк)	2 шт	6		Шайба кузов. DIN 9021 M 10 *200*	4 шт
3		Болт DIN 933 – 8.8 10x030	2 шт	7		Шайба кузов. DIN 9021 M 14	2 шт

Автомобиль без защиты



Автомобиль с защитой



Порядок установки

1. Установить на лонжероны Уголки при помощи Гаек М10, Шайб 14, Шайб 10 и Гроверов 10, предварительно сделав отверстия в пыльнике.
2. Установить на подрамник задние точки крепления Защиты при помощи Болтов М10х20х1,25 (при отсутствии штатных болтов), Шайб 10 и Гроверов 10.
3. Установить на ранее установленные Уголки передние точки крепления Защиты при помощи Болтов М10х30, Шайб 10 и Гроверов 10.

Компания оставляет за собой право вносить изменения в конструкцию и комплектацию продукции.
Появились вопросы по установке? Заходите на сайт: motodor.pro или звоните! 8-800-333-01-47

Версия инструкции от 25.01.2017 13:49:11