


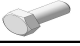



Марка	Модель	Объем	Год выпуска
Audi	90	2.3	1987-1991

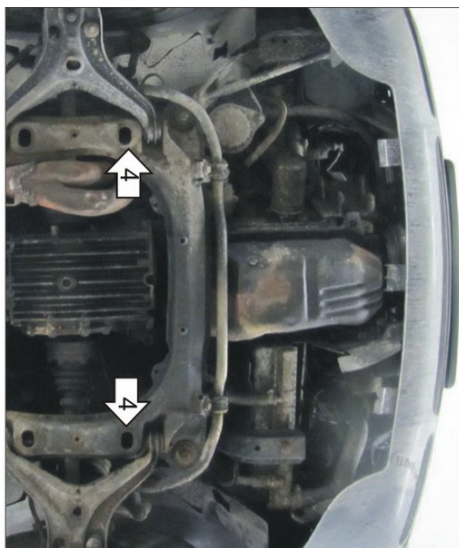
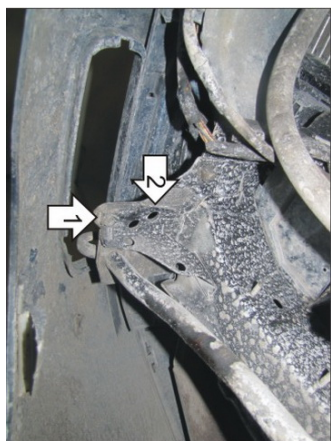
### Изображение отсутствует



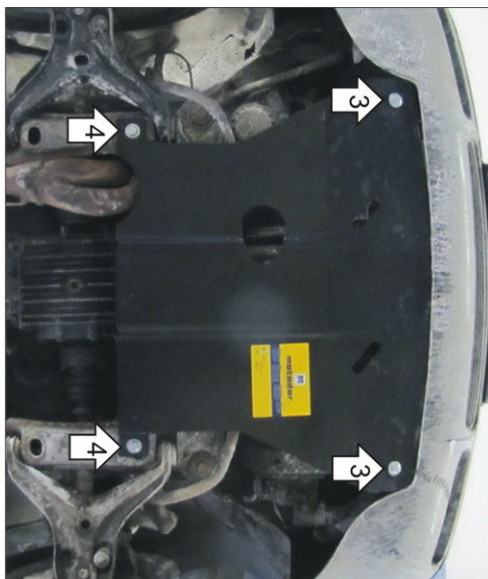
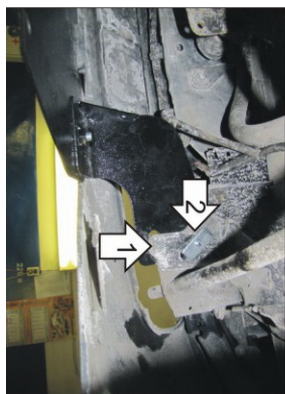
#### Комплект крепежа

1		ПР 50x20x6 M8	2 шт	6		Шайба кузов. DIN 9021 M 08 *200*	4 шт
2		ПР 80x20x6 M10	2 шт	7		Болт DIN 933 – 8.8 10x020	4 шт
3		Демпфер	1 шт	8		Болт DIN 933 – 8.8 08x030	2 шт
4		Болт DIN 933 – 8.8 08x020	2 шт	9		Шайба Гровера DIN 127 M10	4 шт
5		Шайба Гровера DIN 127 M08	4 шт	10		Шайба кузов. DIN 9021 M 10 *200*	4 шт

## Автомобиль без защиты



## Автомобиль с защитой



## Порядок установки

1. Установить на штатные резьбовые отверстия уголка лонжерона нижнюю точку Кронштейнов при помощи Болтов М8х20, Шайб 8 и Гроверов 8.
2. Установить на уголки лонжеронов верхнюю точку Кронштейнов при помощи ПР 50х20х6 М8, Болтов М8х20, Шайб 8 и Гроверов 8.
3. Установить на ранее установленные Кронштейны передние точки защиты при помощи Болтов М10х20, Шайб 10 и Гроверов 10.
4. Установить на подрамник задние точки защиты при помощи ПР 80х20х6 М10, Болтов М10х30, Шайб 10 и Гроверов 10.

Компания оставляет за собой право вносить изменения в конструкцию и комплектацию продукции.  
Появились вопросы по установке? Заходите на сайт: [motodor.pro](http://motodor.pro) или звоните! 8-800-333-01-47

Версия инструкции от 25.01.2017 14:01:03