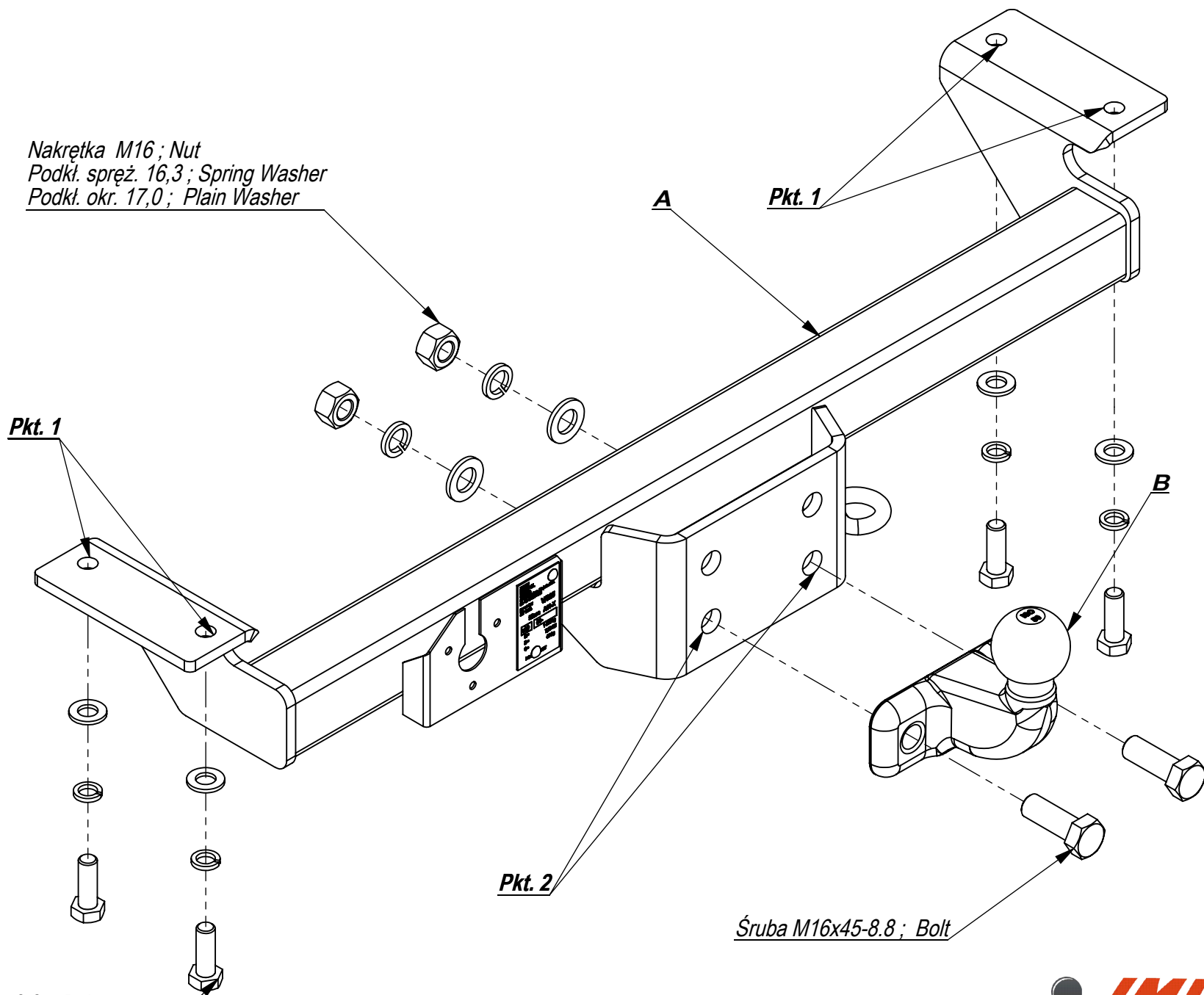


Nakrętka M16 ; Nut
Podkł. spręż. 16,3 ; Spring Washer
Podkł. okr. 17,0 ; Plain Washer



Śruba M12x1,25x35-8.8 ; Bolt
Podkł. spręż. 12,2 ; Spring Washer
Podkł. okr. 13,0 ; Plain Washer

Nr katalogowy
V/025

Marka
Suzuki Vitara od 10/88-97

MIOLA
HAKPOL

96-111 Kowiesy, Chojnata 23 A
tel. +48 46 831 73 31

Gniazdo 7-biegunowe 12V
z ruchomymi bolcami
Symbol SWW 1135-812

| Oznaczenie zacisku | Zacisk do łączenia przewodów | Kolory |
|--------------------|-----------------------------------|------------------|
| 31 | do masy pojazdu | Biały , white |
| L | do świateł kierunku jazdy lewych | Żółty , yellow |
| R | do świateł kierunku jazdy prawych | zielony, green |
| 54 | do świateł hamowania | czerwony, red |
| 58L | do świateł pozycyjnych lewych | czarny, black |
| 58R | do świateł pozycyjnych prawych | brązowy, brown |
| + | tylne światła przeciwmgłowe | niebieski , blue |

Moment skręcający dla śrub i nakrętek (8.8)

Torque settings for nuts and bolts (8.8)

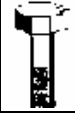


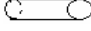


| | | | |
|-----|--------|-----|--------|
| M8 | 25 Nm | M12 | 85 Nm |
| M10 | 55 Nm | M14 | 135 Nm |
| M16 | 195 Nm | | |

- Odkręcić ucho holownicze.
- W technologiczne otwory z gwintami w ramie przykręcić belkę haka A śrubami M12x35x1,25 (pkt 1).
- Dokręcić wszystkie śruby z momentem wg tabeli.
- Przykręcić kulę śrubami M16x45 8.8 (pkt 2).
- Podłączyć instalację elektryczną.

SUZUKI VITARA (krótki)
10/88 - 97
NO CAT.V/025

INSTRUKCJA MONTAŻU:
FITTING INSTRUCTION:

ZESTAW ŚRUBOWY:
FASTENING MEANS:

| | | | |
|---|---------------------------------------|---|--|
|  | -M16x45 8.8 2szt -M12x35x1,25 4szt |  | |
|  | -M16 2szt -M12 4szt |  | |
|  | -M16 2szt -M12 4szt | | |
|  | -M16 2szt | | |

- Unscrew the towing eye.
- Screw the main bar A in the technological holes with the threads in the chassis, with bolts M12x35x1,25 8.8 (point 1).
- Tighten all the bolts according to the torque setting- see the table.
- Fix the ball with bolts M16x45 8.8 (point 2).
- Connect the electric wires.

Zakład Produkcyjno Handlowo Usługowy
96-111 Kowiesy, Chojnata 23A
tel. (0-46) 831 73 31, fax 831 74 29
www.hakpol.pl
POLAND

Zaczepek kulowy do samochodu:

SUZUKI VITARA (krótki)
10/88 -97
Nr katalogowy **V/025**

KARTA GWARANCYJNA

Warunki gwarancyjne i postępowanie reklamacyjne

1. Producent zobowiązuje się do wymiany wadliwego wyrobu w okresie 12 miesięcy od daty zakupu lub 24 miesięcy od daty produkcji, w terminie 14-dniowym.
2. Wymianę wadliwego wyrobu dokonuje się w miejscu zakupu lub bezpośrednio u producenta.
3. Nie podlega reklamacji gwarancyjnej zaczepek kulowy, którego uszkodzenie nastąpiło:
 - a) wskutek wypadku,
 - b) wskutek nieprzestrzegania zasad prawidłowej obsługi, eksploatacji, konserwacji podanych w instrukcji.
4. Karta gwarancyjna bez daty sprzedaży, pieczęci sklepu lub warsztatu montującego, nie może służyć jako podstawa do reklamacji.
5. W skutek nie prawidłowego zamontowania zaczepeku.

Przeznaczenie

Zaczepek kulowy zamontowany do samochodu przeznaczony jest do holowania przyczep towarowych i turystycznych.

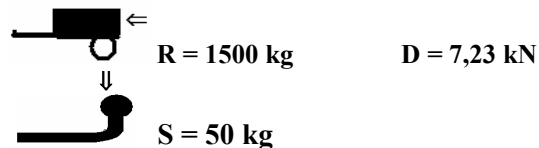
Warunki zamontowania

Zaczepek może być zamontowany i eksploatowany w samochodzie, który posiada właściwy stan techniczny elementów podwozia, poprzez które następuje podłączenie zaczepeku.

Elementy te nie mogą być uszkodzone mechanicznie ani poprzez działanie korozji.

WARUNKI EKSPLOATACJI.

Zaczepek posiada tabliczkę znamionową obowiązującą użytkownika w zakresie prawidłowego i bezpiecznego obciążenia.



W czasie całej eksploatacji należy poszczególne elementy zaczepeku utrzymywać w należytych stanie technicznym (właściwie dokręcone elementy złączone, całość konstrukcji zabezpieczona przed działaniem korozji).

Przyczepa musi być połączona z zaczepekiem kulowym dodatkowym złączem o odpowiedniej wytrzymałości (łańcuch, linka z zapięciem).

UWAGA

Uszkodzenia mechaniczne zaczepeku kulowego np. w wyniku najechania, zaczepienia przeszkodę, wykluczają dalszą eksploatację zaczepeku.

Uszkodzony zaczepek kulowy nie może być naprawiany.

Sprawdzić śruby mocujące zaczepek kulowy po około 1000 km przebiegu eksploatacji.

Nacisk pionowy na kulę zaczepeku nie może przekroczyć 50 kg.

Po zamontowaniu zaczepeku kulowego należy dokonać przeglądu na stacji diagnostycznej!

data sprzedaży.....

nr rej poj

Data produkcji.....-.....
m-c rok.

.....
pieczęć sprzedawcy.

Hak jest produkowany zgodnie z wytycznymi regulaminu EKG/ONZ:

Nr certyfikatu zgodności: 10/09

10/09