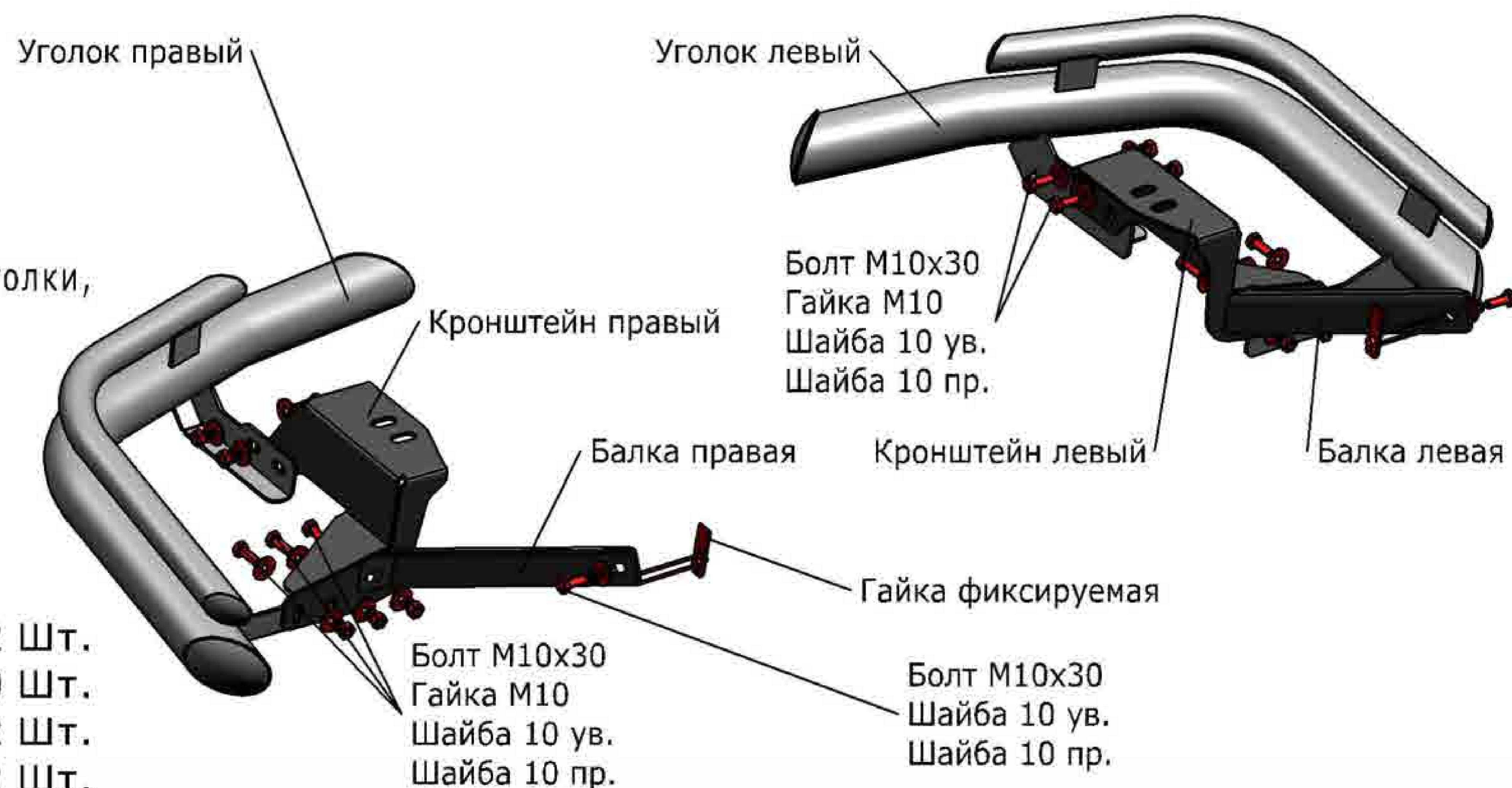


Toyota LC200

Артикул: R.5717.015 Защита заднего бампера d76+d42 Уголки, только для Executive.
Кузов: Все
Год выпуска: 2016-
Объем двигателя: Все
Тип КПП: Все

СОСТАВ КРЕПЕЖА

1. Болт М10х30.....	12 Шт.
2. Гайка М10.....	10 Шт.
3. Шайба 10 ув.....	22 Шт.
4. Шайба 10 пр.....	12 Шт.
5. Гайка закладная М10.....	2 Шт.
6. Кронштейн правый.....	1 Шт.
7. Кронштейн левый.....	1 Шт.
8. Балка правая.....	1 Шт.
9. Балка левая.....	1 Шт.



ИНСТРУКЦИЯ ПО УСТАНОВКЕ

Диаметр резьбы	М6	М8	М10	М12
Моменты затяжки	9.8 Нм	24.0Нм	47.0Нм	81.0Нм

Не рекомендуется использование пневмоинструмента

1. Установить левый кронштейн под буксировочную петлю на штатные резьбовые отверстия в задней части левого лонжерона автомобиля (рис.1).
2. Установить правый кронштейн под буксировочную петлю на штатные резьбовые отверстия в задней части правого лонжерона автомобиля (рис.1).
3. При помощи болтов М10х30 и гаек закладных М10 установить левую и правую балки на отверстия в лонжеронах (рис.2).
4. При помощи болта М10х30 и гайки М10 скрепить кронштейн и балку.
5. При помощи болтов М10х30 и гаек М10 установить уголки на кронштейны.
6. Отрегулировать положение уголков по высоте и вылету.
7. Затянуть все резьбовые соединения.



Рис.1

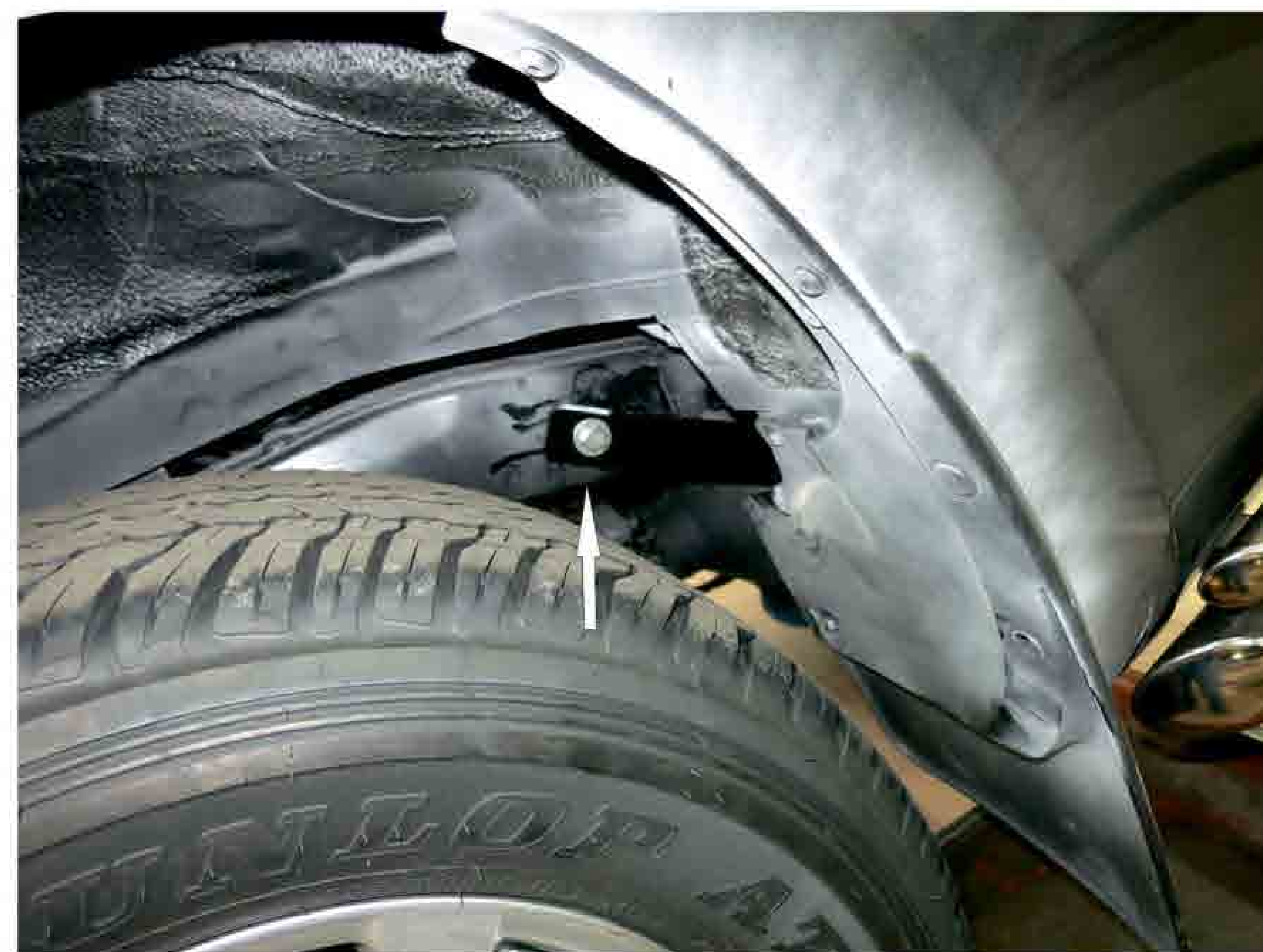


Рис.2