

Toyota Land Cruiser 200

Артикул: R.5717.008 Защита заднего бампера d76+d42 уголки
Кузов: Все
Год выпуска: 2015
Объем двигателя: Все
Тип КПП: Все

СОСТАВ КРЕПЕЖА

1.Болт М10х35.....	12 Шт.
2.Болт М12х1,25х30.....	2 Шт.
3.Шайба 10.....	22 Шт.
4.Шайба пружинная 10.....	12 Шт.
5.Шайба 12.....	2 Шт.
6.Шайба пружинная 12.....	2 Шт.
7.Гайка М10.....	10 Шт.
8.Гайка закладная М10.....	2 Шт.
9.Кронштейн правый.....	1 Шт.
10.Кронштейн левый.....	1 Шт.
11.Балка правая.....	1 Шт.
12.Балка левая.....	1 Шт.

ИНСТРУКЦИЯ ПО УСТАНОВКЕ

1. Установить левый кронштейн под буксировочную петлю на штатные резьбовые отверстия в задней части левого лонжерона автомобиля (рис. 1).
2. Установить правый кронштейн под буксировочную петлю на штатные резьбовые отверстия в задней части правого лонжерона автомобиля (рис. 2).
3. Установить левую и правую балки на отверстия в лонжеронах при помощи гаек фиксируемых М10 и болтов М10х35 (рис. 3).
4. Скрепить кронштейн и балку при помощи болта М10х35 и гайки М10.
5. Установить уголки на кронштейны при помощи болтов М10х35 и гаек М10. Отрегулировать положение уголков.
6. Затянуть все резьбовые соединения. Не использовать пневмо-инструмент (М12-70Нм, М10-50Нм).

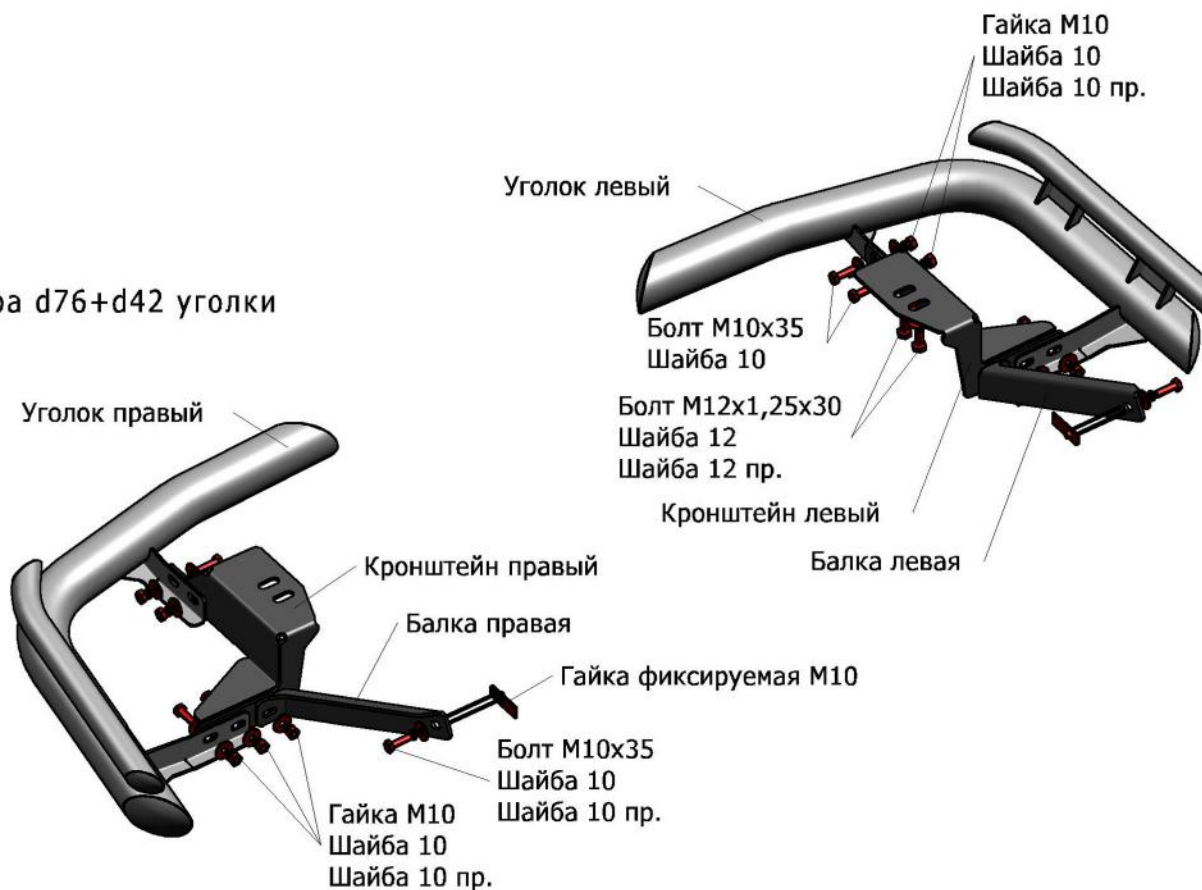




Рис.1

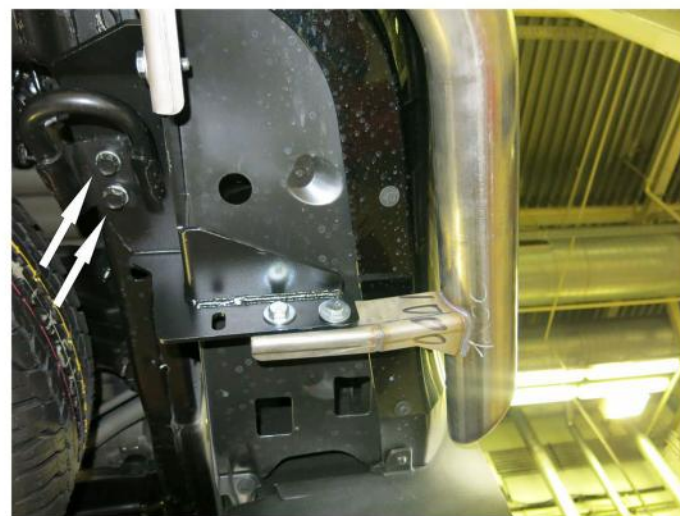


Рис.2

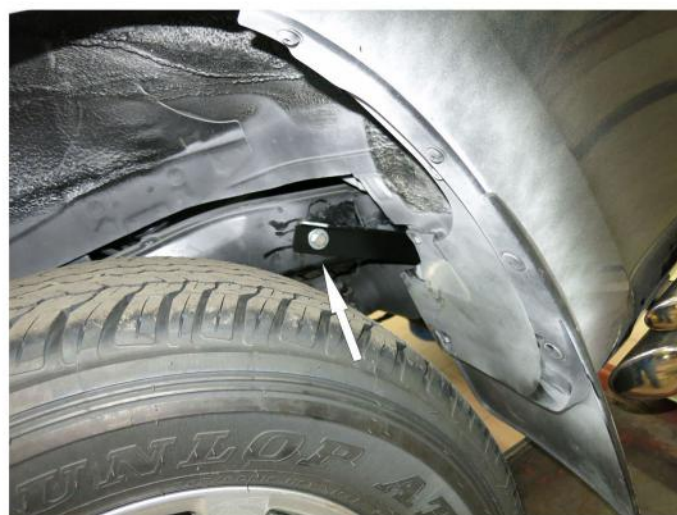


Рис.3