

## Suzuki Vitara

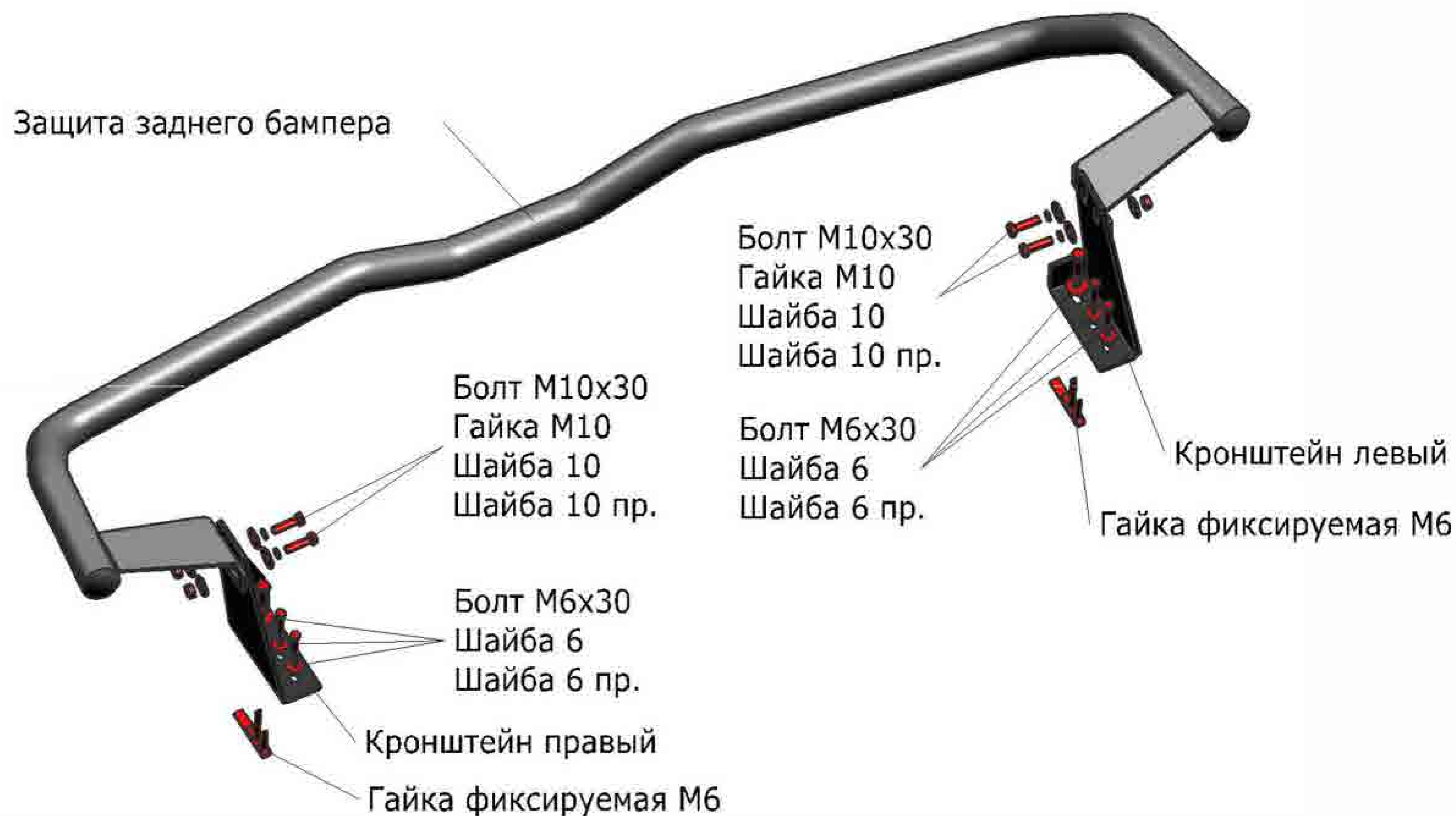
Артикул: R.5509.001 Защита заднего бампера d42  
Кузов: Все  
Год выпуска: 2015  
Объем двигателя: Все  
Тип КПП: Все

### СОСТАВ КРЕПЕЖА

1. Болт М8х30.....	4 Шт.
2. Болт М6х30.....	6 Шт.
3. Гайка М8.....	4 Шт.
4. Шайба 8.....	8 Шт.
5. Шайба пружинная 8.....	4 Шт.
6. Шайба 6.....	6 Шт.
7. Шайба пружинная 6.....	6 Шт.
8. Гайка фиксируемая М6.....	2 Шт.
9. Кронштейн правый.....	1 Шт.
10. Кронштейн левый.....	1 Шт.

### ИНСТРУКЦИЯ ПО УСТАНОВКЕ

1. Установить гайки фиксируемые М6 в отверстия (рис. 1).
2. Установить кронштейны на установленные гайки фиксируемые М6, при помощи болтов М6. Так же установить болты М6 в штатные резьбовые отверстия, зафиксировать кронштейн. (рис. 1)
3. Установить защиту заднего бампера на кронштейны при помощи болтов М8х30 и гаек М8. (рис. 2).
4. Отрегулировать положение защиты заднего бампера в поперечной плоскости, перемещая кронштейны в пазах. Затем затянуть резьбовые соединения крепления кронштейнов.
5. Отрегулировать положение защиты заднего бампера по высоте и вылету, перемещая защиту относительно кронштейна. Затянуть резьбовые соединения крепления защиты



Диаметр резьбы	М6	М8	М10	М12
Моменты затяжки	9.8 Нм	24.0Нм	47.0Нм	81.0Нм

Не рекомендуется использование пневмоинструмента



Рис.1

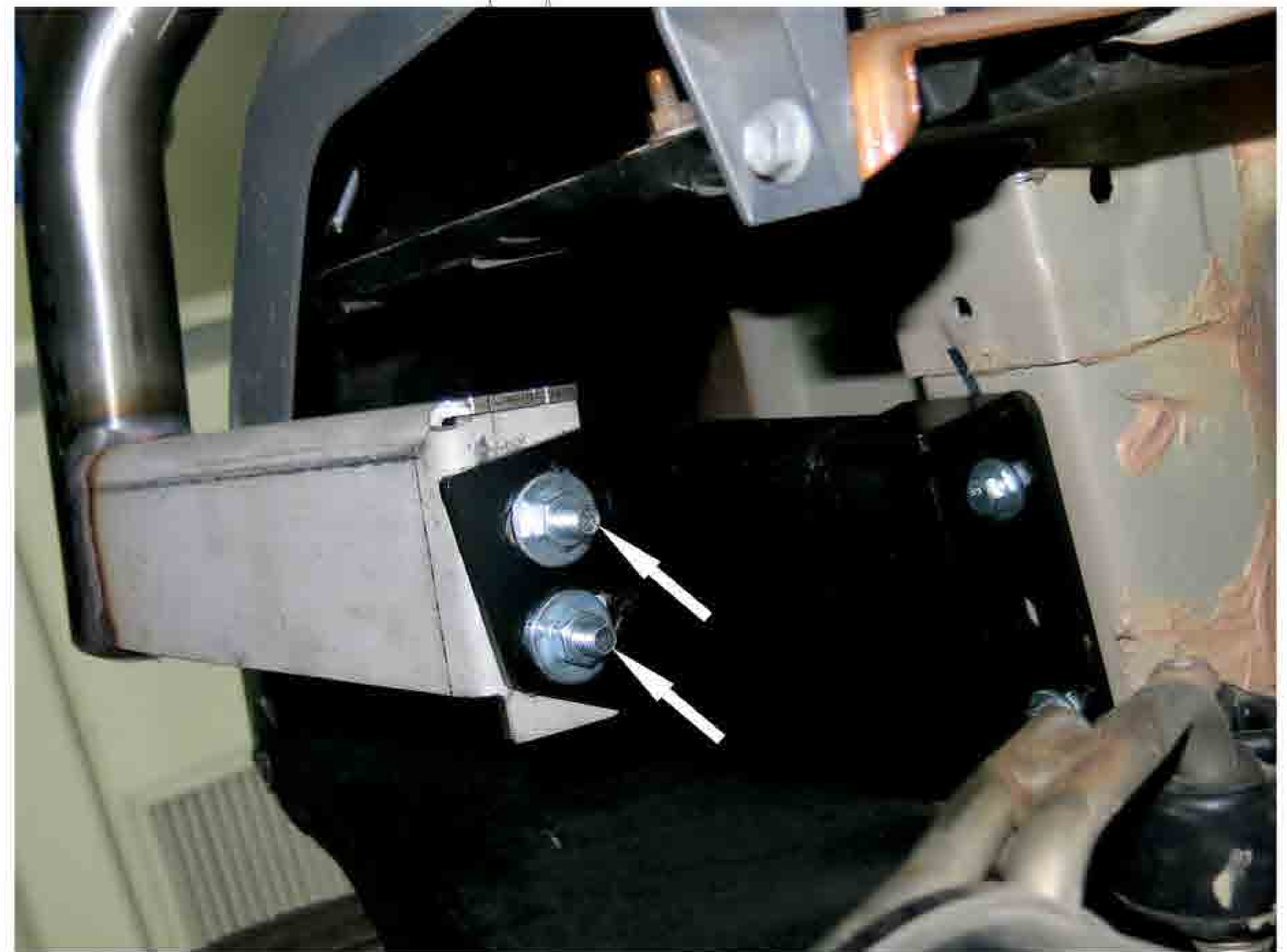


Рис.2