

Kia Sportage

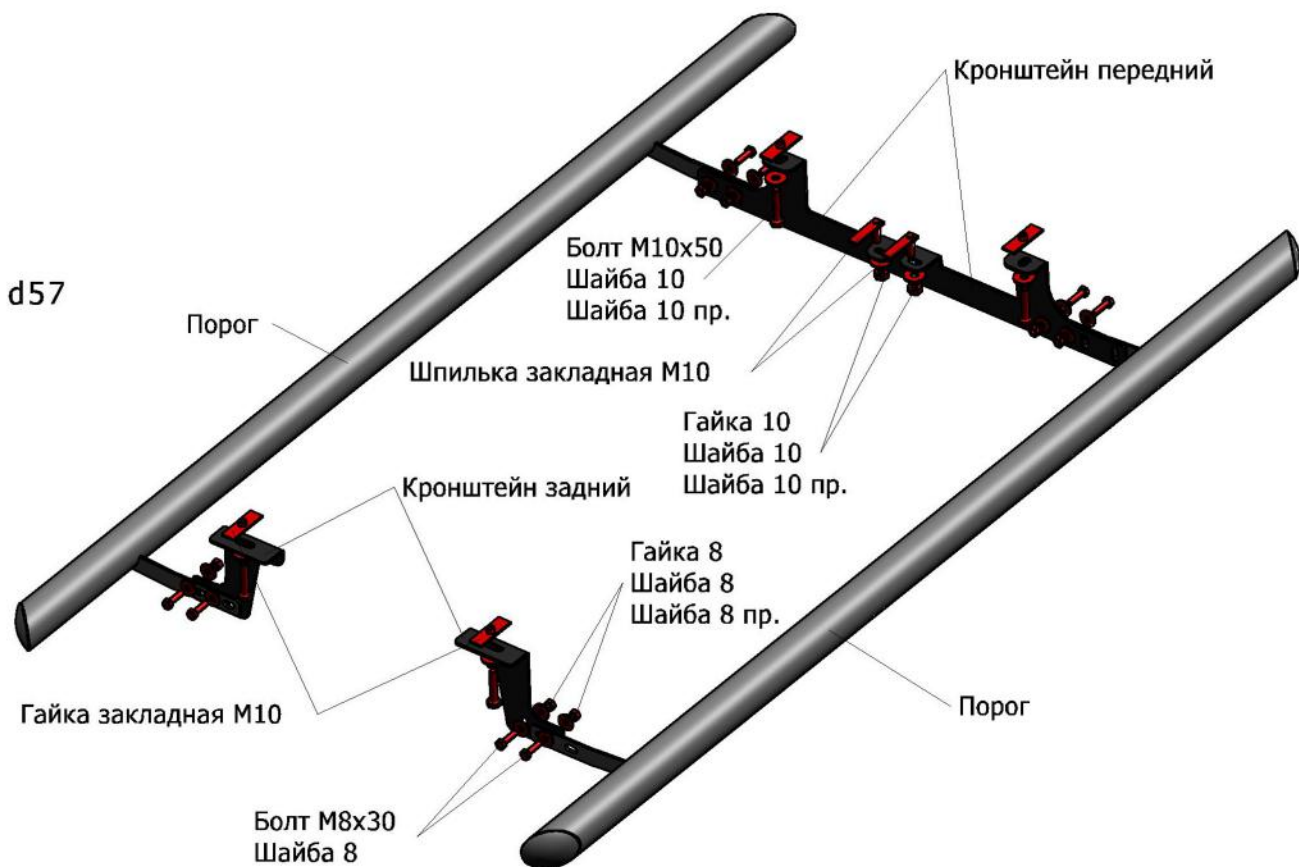
Артикул:	R.2806.004 Защита порогов d57
Кузов:	Все
Год выпуска:	2010
Объем двигателя:	Все
Тип КПП:	Все

СОСТАВ КРЕПЕЖА

1.Болт М8х30.....	8	Шт.
2.Болт М10х50.....	4	Шт.
3.Шайба 8.....	16	Шт.
4.Шайба пружинная 8.....	8	Шт.
5.Шайба 10.....	6	Шт.
6.Шайба пружинная 10.....	6	Шт.
7.Гайка 8.....	8	Шт.
8.Гайка 10.....	2	Шт.
9.Шпилька закладная М10.....	2	Шт.
10.Гайка закладная М10.....	4	Шт.
11.Кронштейн передний.....	2	Шт.
12.Кронштейн задний.....	2	Шт.

ИНСТРУКЦИЯ ПО УСТАНОВКЕ

1. Установить шпильки закладную М10 и гайку закладную М10 в отверстия передней части лонжерона и днища автомобиля, предварительно удалив из них резиновые заглушки (рис. 1).
2. Установить гайку закладную М10 в отверстие в задней части днища автомобиля, предварительно удалив заглушку(рис. 2).
3. Установить кронштейны, закрепив на них защиту порога.
4. Отрегулировать положение защиты порога. затянуть все резьбовые соединения (М10-50Нм, М8-30Нм).



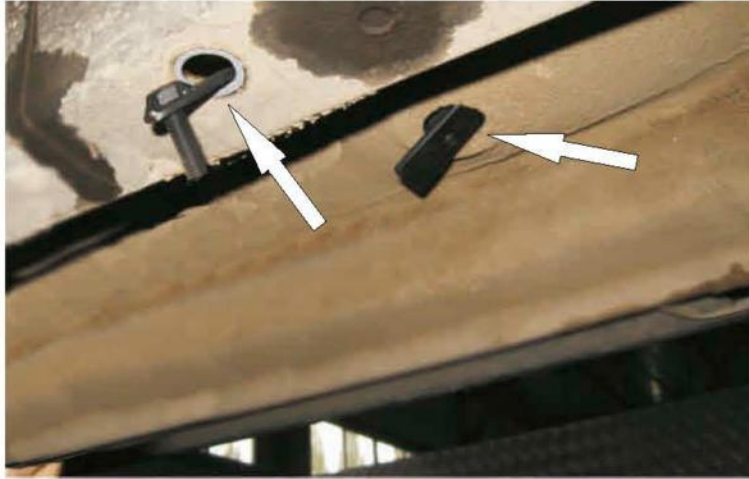


Рис.1



Рис.2