

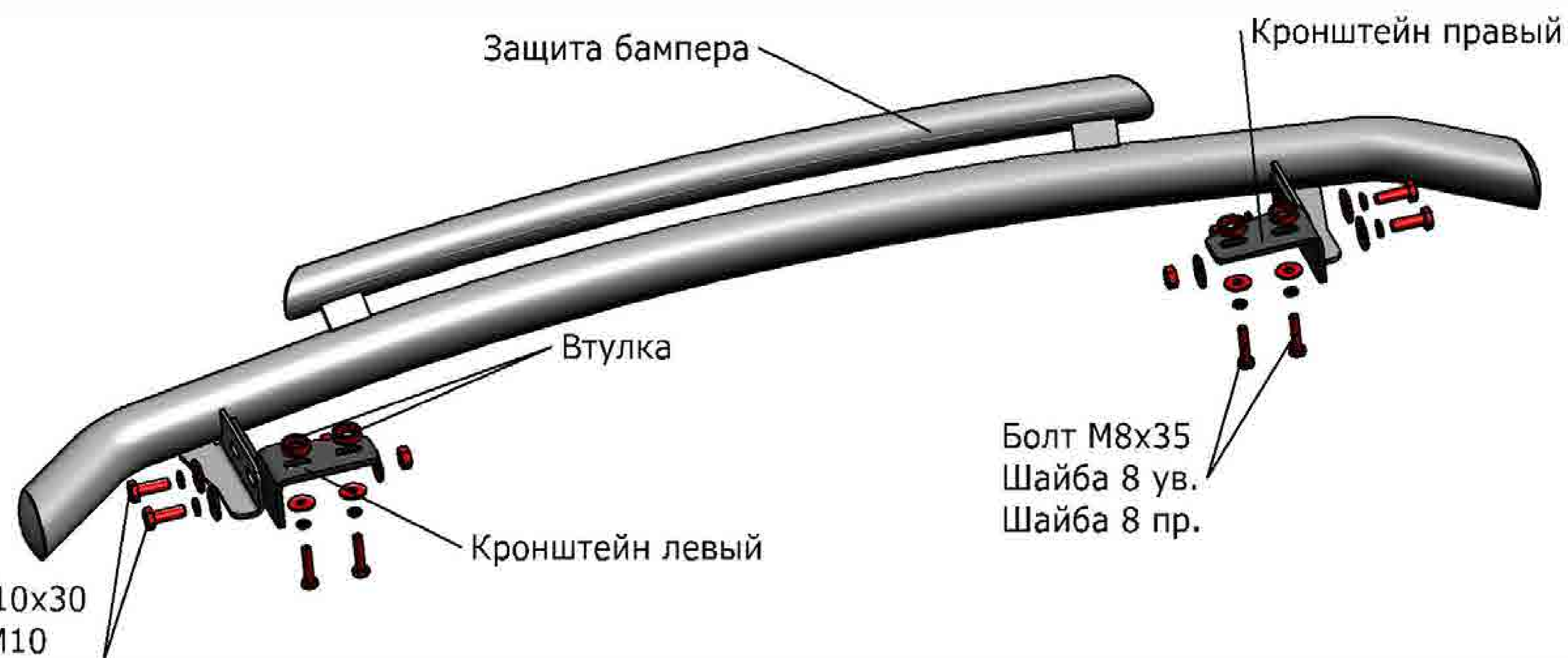
Chery Tiggo 5

Артикул: R.0904.002 Защита переднего бампера d57+d42
Кузов: Все
Год выпуска: 2016-
Объем двигателя: Все
Тип КПП: Все

СОСТАВ КРЕПЕЖА

1. Болт M10x30.....	4 ШТ.
2. Болт M8x35.....	4 ШТ.
3. Гайка M10.....	4 ШТ.
4. Шайба 10 ув.....	8 ШТ.
5. Шайба 10 пр.....	4 ШТ.
6. Шайба 8 ув.....	4 ШТ.
7. Шайба 8 пр.....	4 ШТ.
8. Втулка.....	4 ШТ.
9. Кронштейн правый.....	1 ШТ.
10. Кронштейн левый.....	1 ШТ.

Болт M10x30
Гайка M10
Шайба 10 ув.
Шайба 10 пр.



ИНСТРУКЦИЯ ПО УСТАНОВКЕ

1. Снять штатный пыльник.
2. При помощи болтов M8x35 и втулок установить кронштейны на штатные резьбовые отверстия в передней части автомобиля (рис.1, рис.2).
3. Установить пыльник на штатные места. При необходимости подрезать пыльник.
4. При помощи болтов M10x30 и гаек M10 установить защиту переднего бампера на установленные кронштейны.
5. Отрегулировать положение защиты переднего бампера по высоте и вылету.
6. Затянуть все резьбовые соединения.

Диаметр резьбы	M6	M8	M10	M12
Моменты затяжки	9.8 Нм	24.0Нм	47.0Нм	81.0Нм

Не рекомендуется использование пневмоинструмента



Рис.1

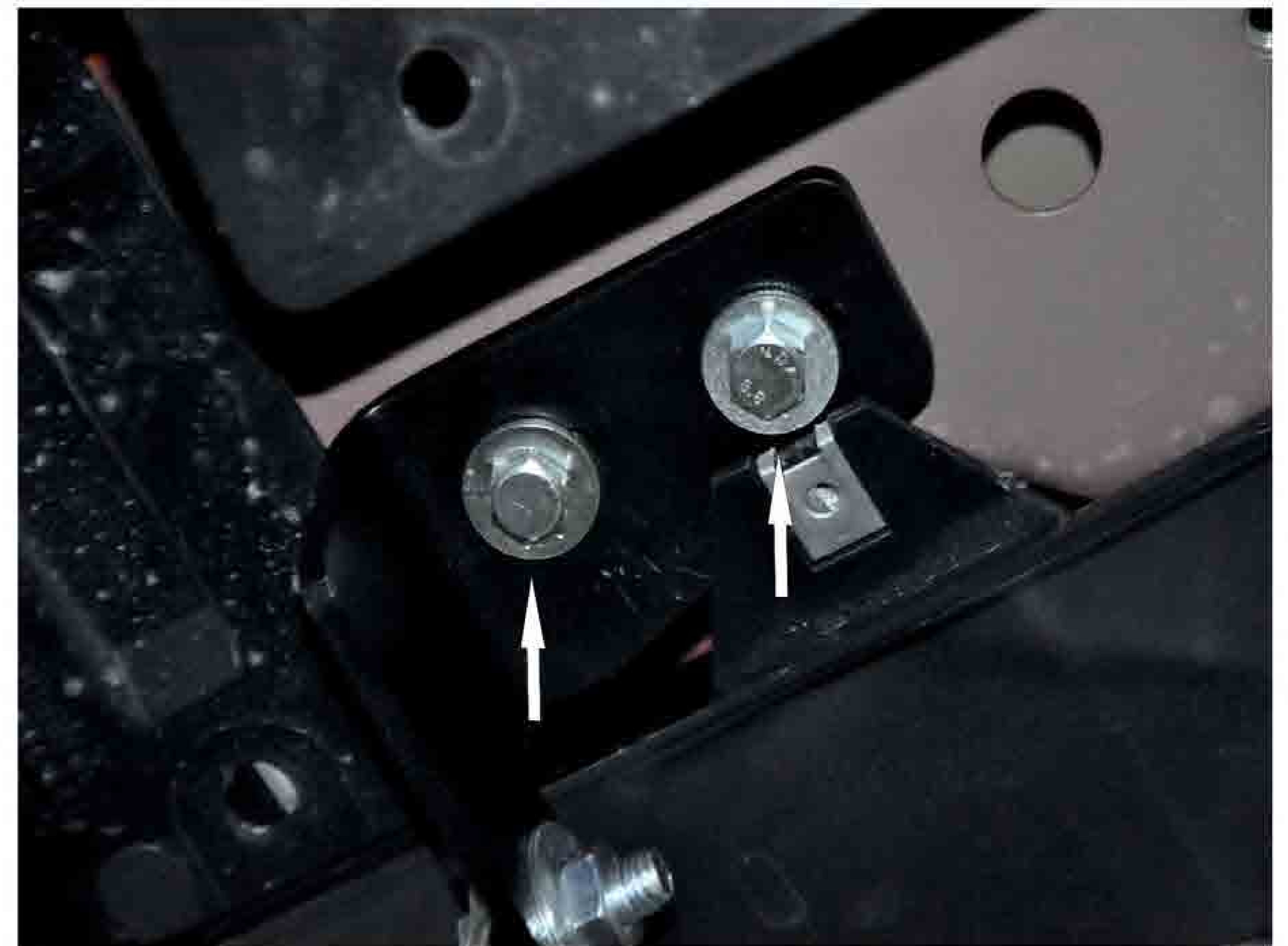


Рис.2