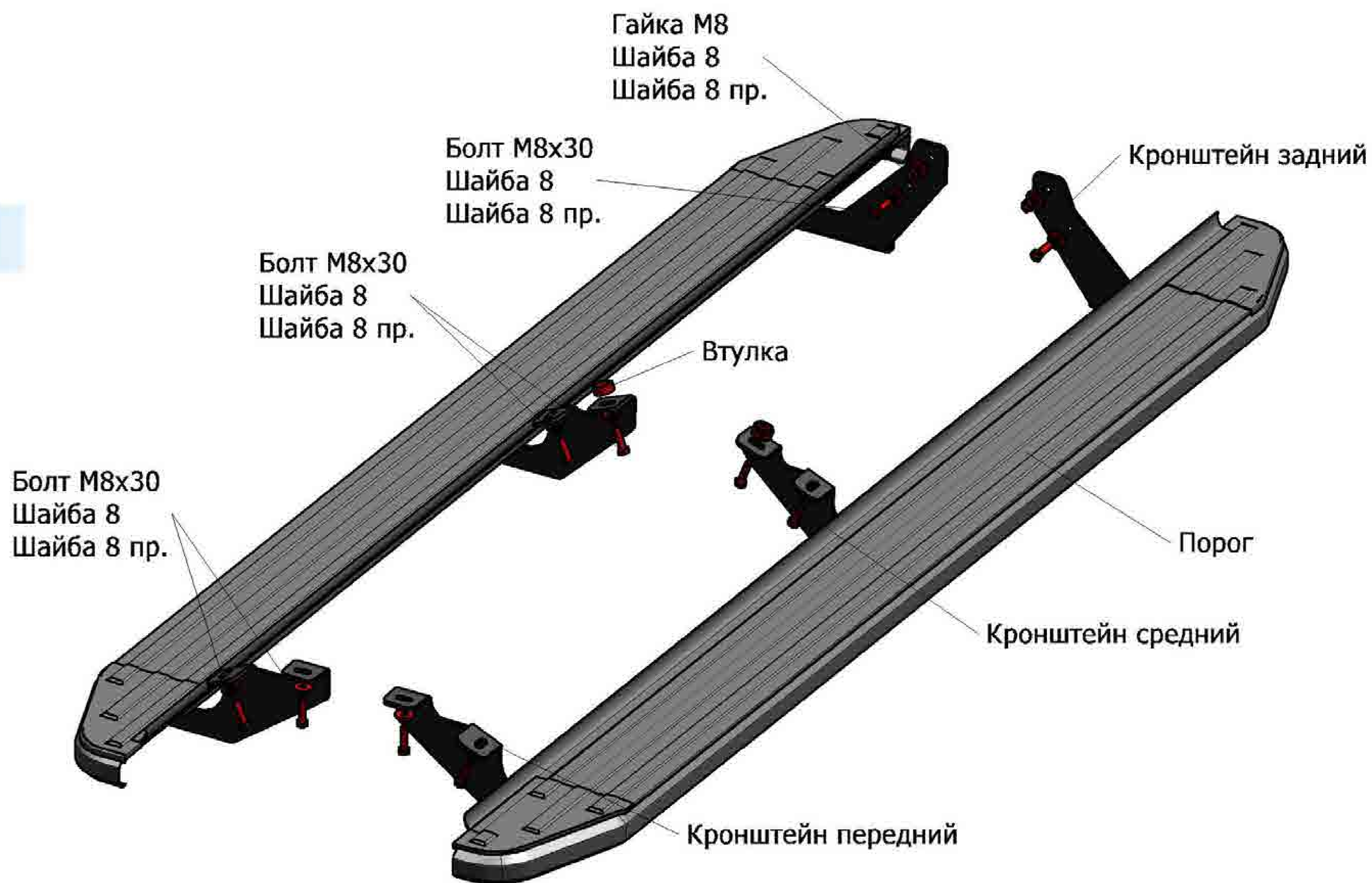


## Toyota Hilux

**Артикул:** 9.5708.1 Комплект порогов  
**Кузов:** Все  
**Год выпуска:** 2015  
**Объем двигателя:** Все  
**Тип КПП:** Все

### СОСТАВ КРЕПЕЖА

|                            |        |
|----------------------------|--------|
| 1. Болт М8х30.....         | 10 шт. |
| 2. Шайба 8.....            | 12 шт. |
| 3. Шайба 8 пружинная.....  | 12 шт. |
| 4. Гайка М8.....           | 2 шт.  |
| 5. Втулка.....             | 2 шт.  |
| 6. Кронштейн передний..... | 2 шт.  |
| 7. Кронштейн средний.....  | 2 шт.  |
| 8. Кронштейн задний.....   | 2 шт.  |



### ИНСТРУКЦИЯ ПО УСТАНОВКЕ

1. Установить кронштейн передний на штатные резьбовые отверстия в передней части днища автомобиля при помощи болтов М8 (рис. 1).
2. Установить кронштейн средний на штатные резьбовые отверстия в средней части днища автомобиля при помощи болтов М8 и втулки. Втулку использовать под задней точкой кронштейна (рис. 2).
3. Установить кронштейн задний на штатную шпильку и резьбовое отверстие в задней части днища автомобиля при помощи болта М8 и гайки М8 (рис. 3).
4. Установить порог на кронштейны. Отрегулировать положение.
5. Затянуть все резьбовые соединения (М8-30Нм, М6-10Нм).

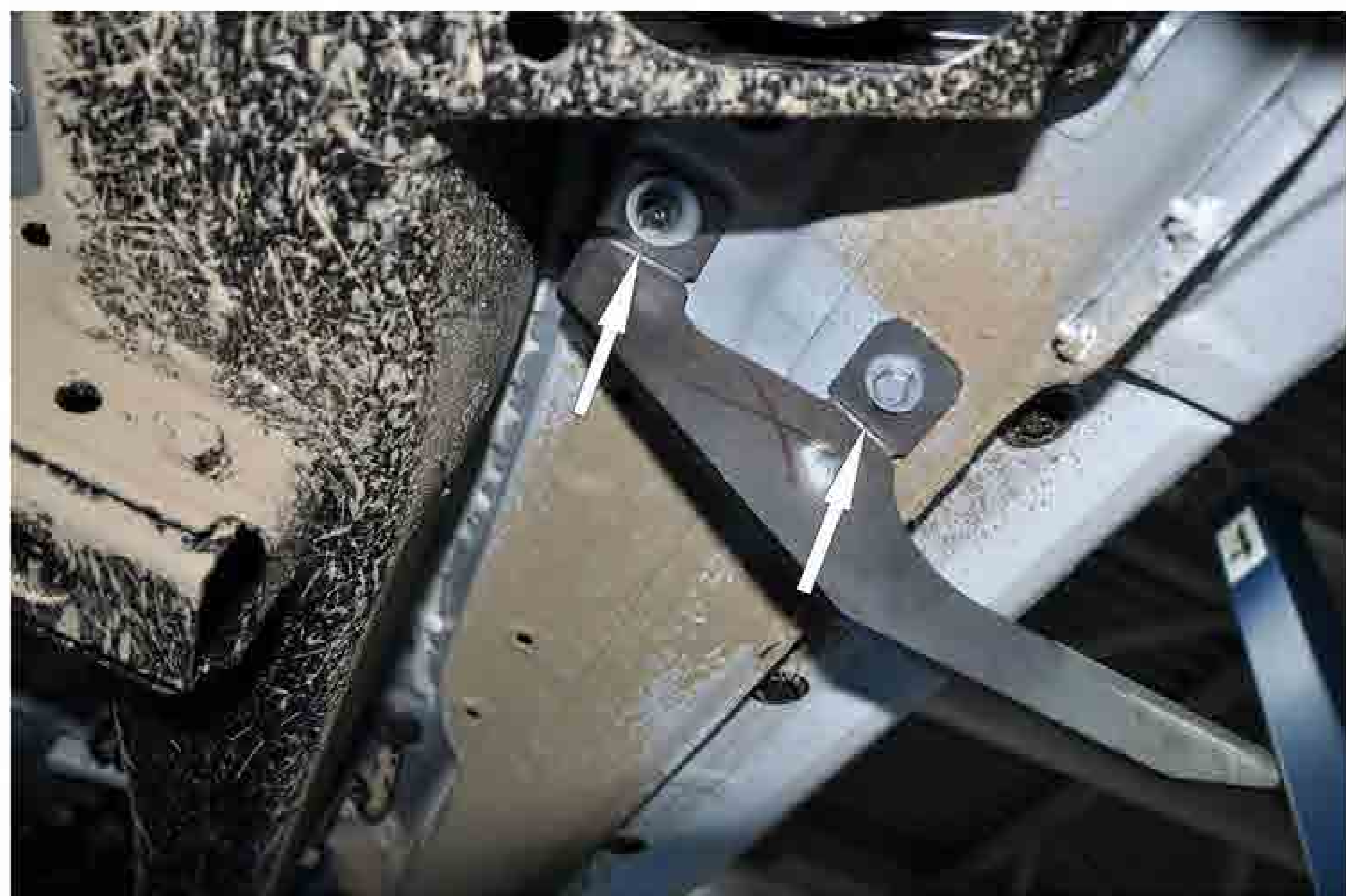


Рис.1

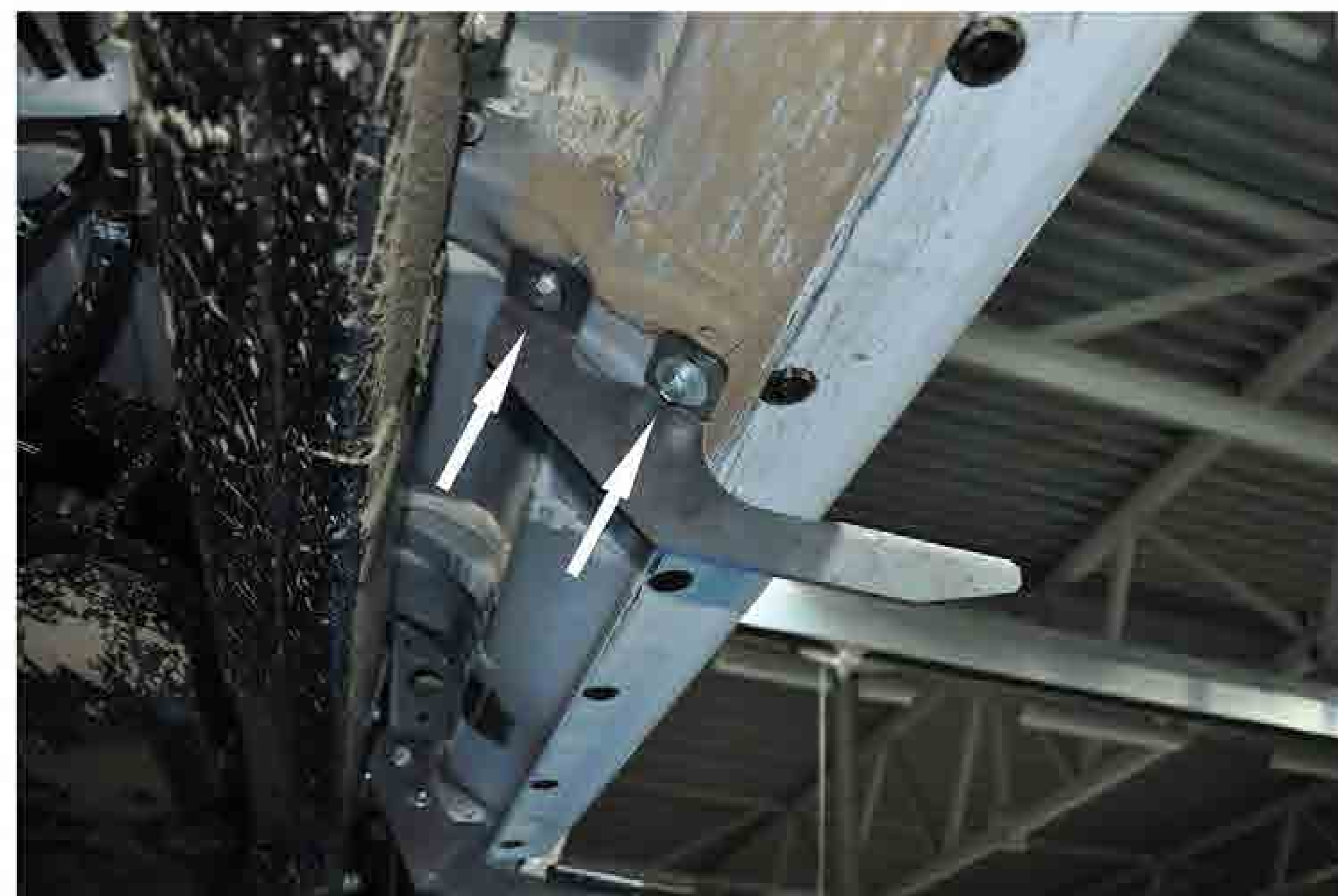


Рис.2

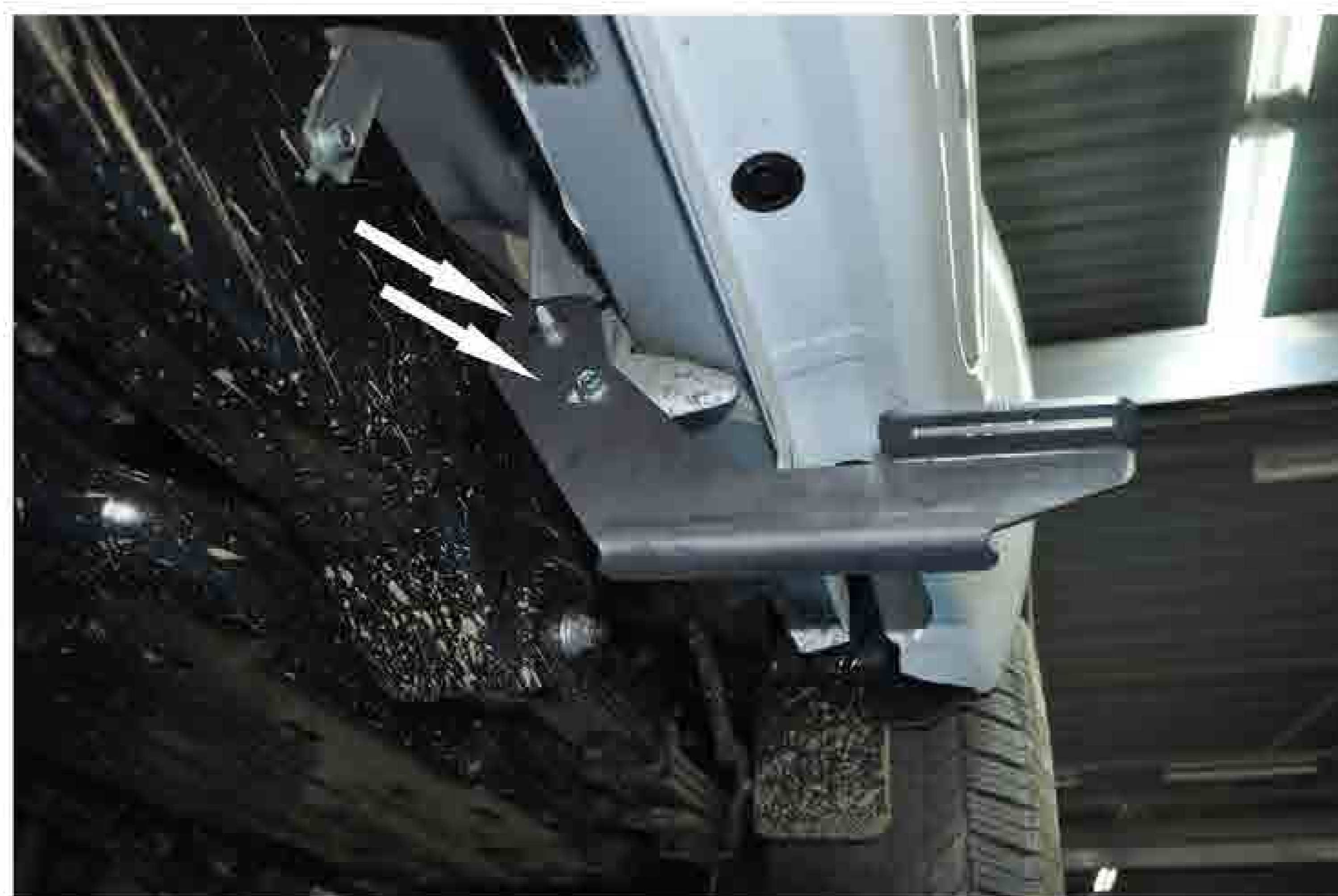


Рис.3