

Śruba M10x40-8.8; Bolt  
 Podkł. spręż. 10,2; Spring Washer  
 Podkł. okr. 10,5; Plain Washer  
 Podkł. okr. 2x pow.  $\phi$  10,5 x  $\phi$  56 x 3; Plain Washer

Nakrętka M12; Nut  
 Podkł. spręż. 12,2; Spring Washer  
 Podkł. okr. 13; Plain Washer

Pkt. 2

Pkt. 1

D

C

A

Nakrętka M12; Nut  
 Podkł. spręż. 12,2; Spring Washer  
 Podkł. okr. 13; Plain Washer

Pkt. 2

Pkt. 1

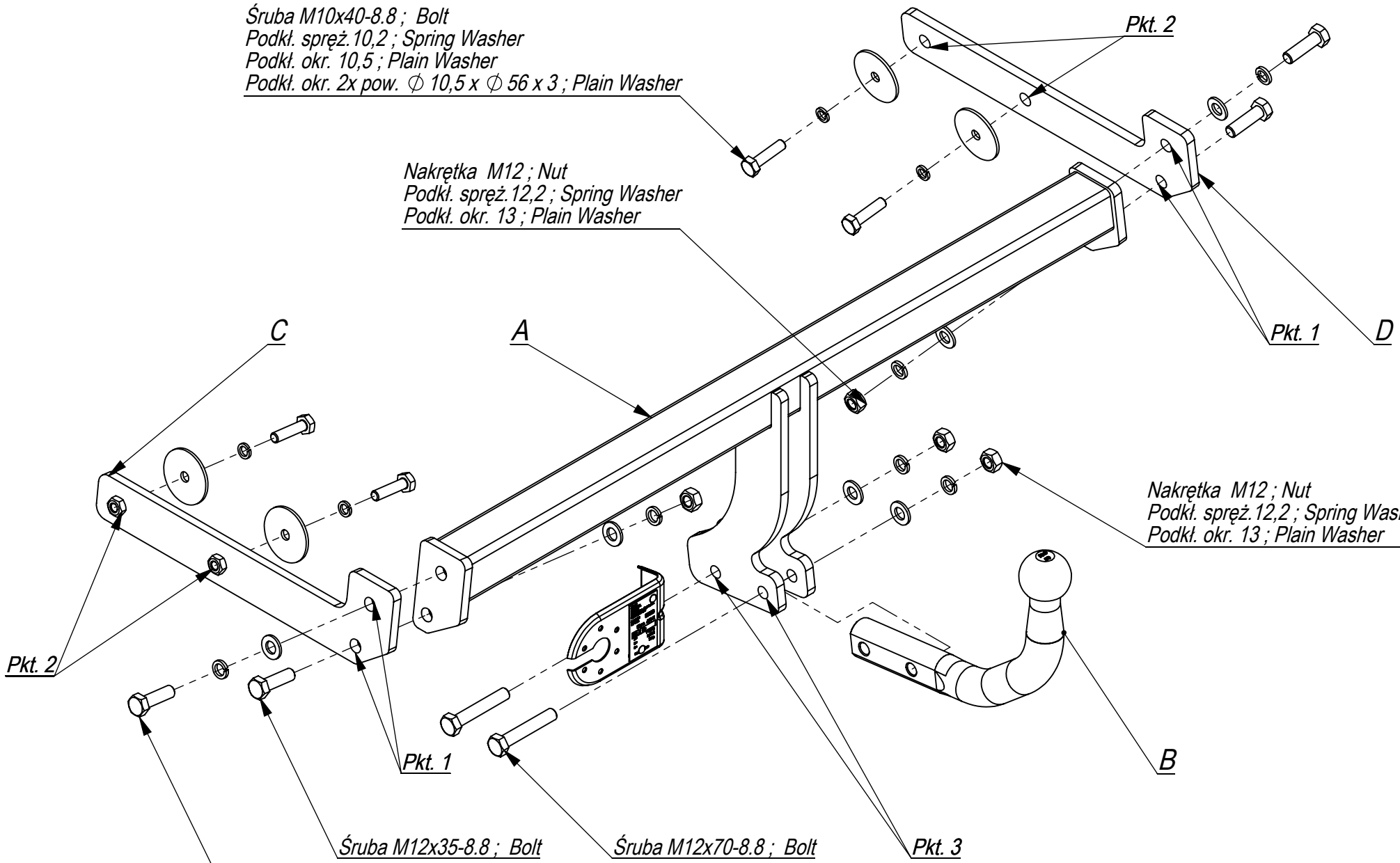
Śruba M12x35-8.8; Bolt

Śruba M12x70-8.8; Bolt

Pkt. 3

B

Śruba M12x40-8.8; Bolt  
 Podkł. spręż. 12,2; Spring Washer  
 Podkł. okr. 13; Plain Washer



Nr katalogowy  
 E/024

Marka  
 Ford Focus I Sedan od 98 ->



96-111 Kowiesy, Chojnata 23 A  
 tel. +48 46 831 73 31

Gniazdo 7-biegunowe 12V  
z ruchomymi bolcami  
Symbol SWW 1135-812

Oznaczenie zacisku	Zacisk do łączenia przewodów	Kolory
31	do masy pojazdu	Biały , white
L	do świateł kierunku jazdy lewych	Żółty , yellow
R	do świateł kierunku jazdy prawych	zielony, green
54	do świateł hamowania	czerwony, red
58L	do świateł pozycyjnych lewych	czarny, black
58R	do świateł pozycyjnych prawych	brązowy, brown
+	tylne światła przeciwmgłowe	niebieski , blue

Moment skręcający dla śrub i nakrętek (8.8)

Torque settings for nuts and bolts (8.8)

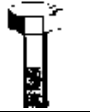

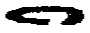
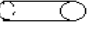


M8	25 Nm	M12	85 Nm
M10	55 Nm	M14	135 Nm
M16	195 Nm		

- Zdemontować zderzak oraz belkę zderzeniową (nie będzie zamontowana). Opuścić tłumik z wieszaków. Odkręcić osłonę termiczną.
- Wsunąć elementy C i D do podłużnic i przykręcić lekko śrubami M10x40 8.8 z nakładkami w technologicznych punktach montażu zaczepu, znajdujących się wewnątrz podłużnic (pkt 2).
- Przykręcić lekko belkę zaczepu A do boków C i D śrubami M12x40 8.8 (pkt 1).
- Dokręcić śruby z momentem siły wg tabeli.
- Podłączyć instalację elektryczną.
- Zamontować osłonę termiczną, tłumik oraz zderzak.
- Przykręcić kulę i blachę gniazda elektrycznego śrubami M12x70 8.8.

**FORD FOCUS I sed.**  
**98 – 04**  
**NO CAT. E/024**

**INSTRUKCJA MONTAŻU:**  
**FITTING INSTRUCTION:**

ZESTAW ŚRUBOWY:  
FASTENING MEANS:

	-M12x70 8.8 2szt -M12x40 8.8 4szt. -M10x40 8.8 4szt		- Ø x30 4szt
	-M12 6szt -M10 4szt		
	-M12 6szt -M10 4szt		
	-M12 4szt		

- Disassemble the bumper and bumper bar (it will not be used any more). Lower the damper from the hangers. Unscrew the thermal shield.
- Insert the elements C and D in the metal clamps and screw slightly with bolts M10x40 8.8 in the technological tow bar fitting points, inside of the metal clamps (point 2) using plates.
- Screw slightly the main bar A to the elements C and D with bolts M12x40 8.8 (point 1).
- Tighten all the bolts according to the torque setting- see the table.
- Connect the electric wires.
- Screw the thermal shield, hang the damper and assemble the bumper.
- Fix the ball and electric plate with bolts M12x70 8.8.



**Zakład Produkcyjno Handlowo Usługowy**  
 96-111 Kowiesy, Chojnata 23A  
 tel. (0-46) 831 73 31, fax 831 74 29  
 www.hakpol.pl  
 POLAND

Zaczepek kulowy do samochodu:

**FORD FOCUS sed. I**  
**98 - 04**

Nr katalogowy **E/024**

**KARTA GWARANCYJNA**

**Warunki gwarancyjne i postępowanie reklamacyjne**

1. Producent zobowiązuje się do wymiany wadliwego wyrobu w okresie 12 miesięcy od daty zakupu lub 24 miesięcy od daty produkcji, w terminie 14-dniowym.
2. Wymianę wadliwego wyrobu dokonuje się w miejscu zakupu lub bezpośrednio u producenta.
3. Nie podlega reklamacji gwarancyjnej zaczepek kulowy, którego uszkodzenie nastąpiło:
  - a) wskutek wypadku,
  - b) wskutek nieprzestrzegania zasad prawidłowej obsługi, eksploatacji, konserwacji podanych w instrukcji.
4. Karta gwarancyjna bez daty sprzedaży, pieczęci sklepu lub warsztatu montującego, nie może służyć jako podstawa do reklamacji.
5. W skutek nie prawidłowego zamontowania zaczepeku.

**Przeznaczenie**

Zaczepek kulowy zamontowany do samochodu przeznaczony jest do holowania przyczep towarowych i turystycznych.

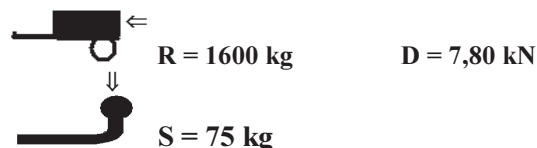
**Warunki zamontowania**

Zaczepek może być zamontowany i eksploatowany w samochodzie, który posiada właściwy stan techniczny elementów podwozia, poprzez które następuje podłączenie haka.

Elementy te nie mogą być uszkodzone mechanicznie ani poprzez działanie korozji.

**WARUNKI EKSPLOATACJI.**

Zaczepek posiada tabliczkę znamionową obowiązującą użytkownika w zakresie prawidłowego i bezpiecznego obciążenia.



W czasie całej eksploatacji należy poszczególne elementy zaczepeku utrzymywać w należyłym stanie technicznym (właściwie dokręcone elementy złączone, całość konstrukcji zabezpieczona przed działaniem korozji).

Przyczepa musi być połączona z samochodem dodatkowym złączem o odpowiedniej wytrzymałości (łańcuch, linka z zapięciem).

**UWAGA**

Uszkodzenia mechaniczne zaczepeku kulowego np. w wyniku najechania, zaczepeku przeszkodę, wykluczają dalszą eksploatację zaczepeku.

Uszkodzony zaczepek kulowy nie może być naprawiany.

Sprawdzić śruby mocujące zaczepek kulowy po około 1000 km przebiegu eksploatacji.

Nacisk pionowy na kulę zaczepeku nie może przekroczyć 75 kg.

**Po zamontowaniu zaczepeku kulowego należy dokonać przeglądu na stacji diagnostycznej!**

data sprzedaży.....

nr rej poj .....

Data produkcji.....-.....  
 m-c rok.

.....  
 pieczęć sprzedawcy.

**Hak jest produkowany zgodnie z wytycznymi regulaminu EKG/ONZ:**

**Nr certyfikatu: 10/09**

**10/09**